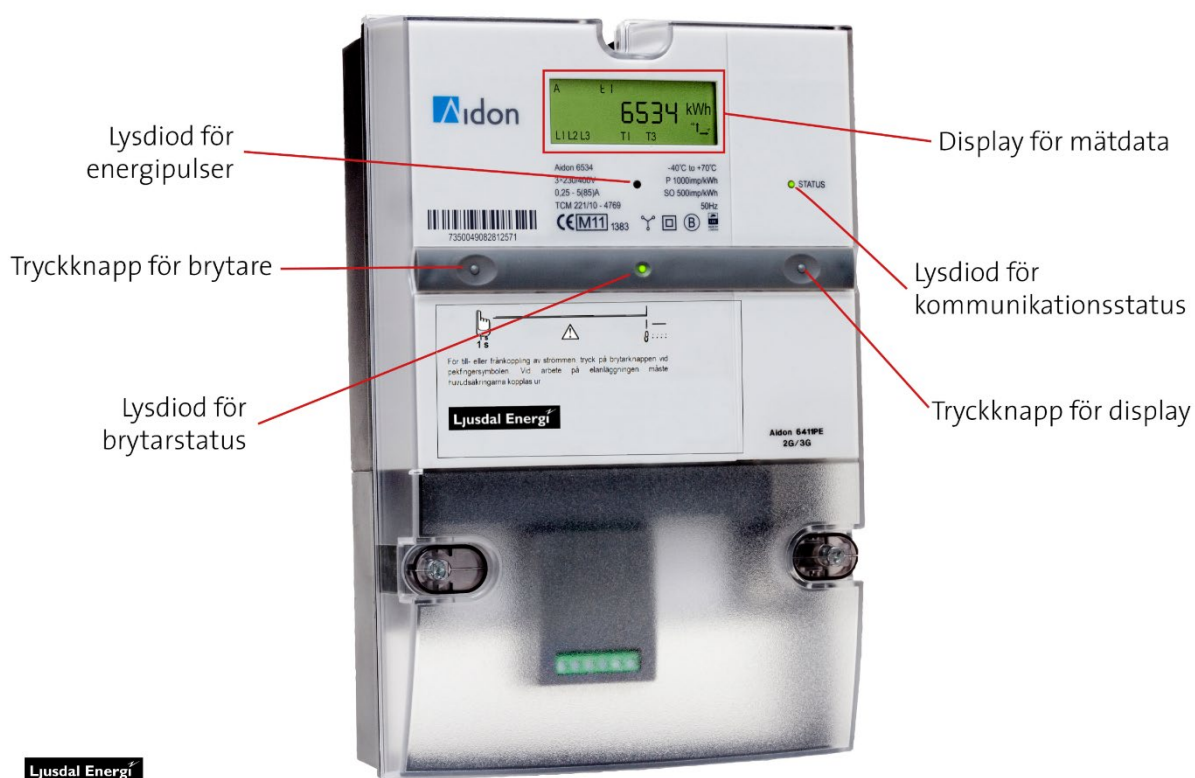


Manual, elmätare



Ljusdal Energi

Lysdiod brytarstatus	Status	Åtgärd
Fast grönt sken	● Elen är påslagen	Ingen
Blinkande grönt sken	● Elen är avstängd	Tryck på knapp för brytare
Blinkande rött sken	● Elen är avstängd och brytarknappens funktion är spärrad	Kontakta Ljusdal Energi
Lysdiod och display är släckt	Mätaren får ingen ström	Kontrollera säkringar och huvudbrytare

Knapp för display (Steg) Information i displayen

1	A+ Mätarställning Förbrukning
2	A- Mätarställning Produktion
3	Datum
4	Momentan effekt (Aktiv förbrukning)
5	Spänning L1 (Momentan spänning fas 1)
6	Spänning L2 (Momentan spänning fas 2)
7	Spänning L3 (Momentan spänning fas 3)
8	Ström L1 (Momentan ström fas 1)
9	Ström L2 (Momentan ström fas 2)
10	Ström L3 (Momentan ström fas 3)

Tabell över displayens visningslägen